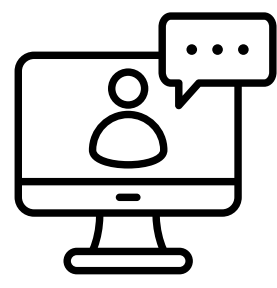
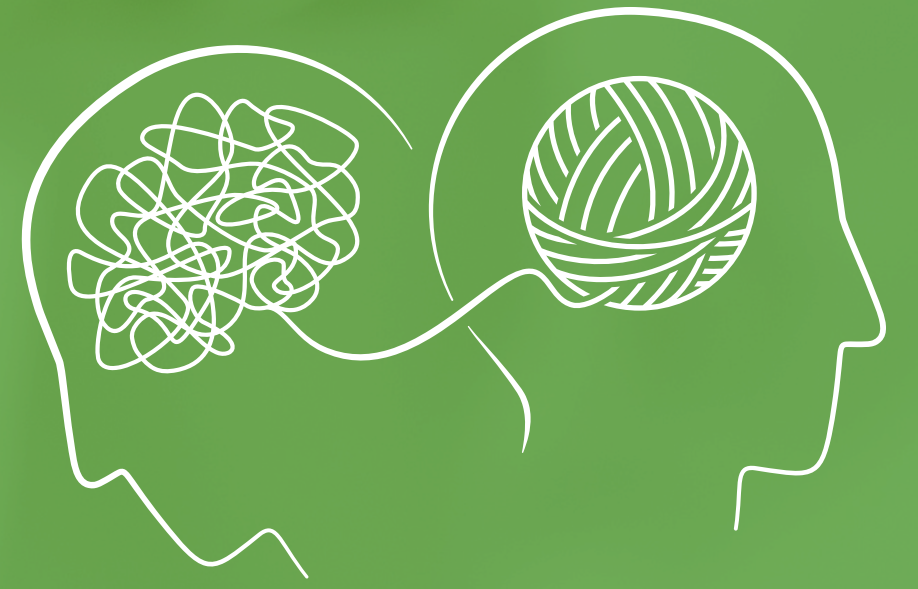


PRESENCIAL



ONLINE



JORNADA DE SALUD MENTAL EN ATENCIÓN PRIMARIA Y COMUNITARIA

*“En APyC la salud
mental nos
importa”*

Inscripciones:

<https://easp.ws/c/KEVHYI>



GRANADA

26 de marzo de 2025

Escuela Andaluza de Salud Pública



Junta de Andalucía
Consejería de Salud y Consumo



POR QUÉ

En el contexto de la postpandemia se ha producido un incremento muy significativo en nuestro entorno del grado de sufrimiento emocional, de trastornos mentales leves y moderados y de conductas autolesivas. A menudo surgen en los profesionales del ámbito asistencial y del ámbito de la gestión, sentimientos de confusión y desbordamiento.

El sistema sanitario se encuentra sobrepasado por las demandas relacionadas con este ámbito, problema que se manifiesta en el consumo creciente de psicofármacos en la población andaluza y la carencia de respuestas alternativas a la medicalización. Ante esta situación han surgido respuestas con buenas prácticas a menudo no generalizadas, ni suficientemente conectadas entre sí. Y aunque de forma creciente se ensayan o se implantan actuaciones en APyC con la participación de diferentes categorías profesionales y el apoyo de profesionales de salud mental, salud pública y farmacia, es notoria la necesidad de planificar la respuesta a este complejo tablero de forma conjunta e integrada.

PARA QUÉ

La jornada tendría como **objetivos**:

- Compartir un marco conceptual y estratégico integrador, desde una perspectiva en la que primen:
 - la prevención universal, selectiva e indicada
 - la visión desde el ciclo de la vida en los diferentes entornos
 - el enfoque comunitario.
- Visualizar que la salud mental forma parte de la salud y no es una cuestión que atañe solo a profesionales de psicología clínica y psiquiatría y que APyC es el dispositivo de atención a la SM más importante (allí se atienden la mayor parte de los problemas de salud mental).
- Difundir las numerosas buenas prácticas y actuaciones innovadoras que ya existen.





INSCRIPCIÓN

<https://easp.ws/c/KEVHY1>

A QUIÉN VA DIRIGIDA LA JORNADA

La Jornada va dirigida a **profesionales de Atención Primaria y Comunitaria y a profesionales de la Red de Salud mental** del Servicio Andaluz de Salud.

Podrá participar en directo a través de conexión online, cualquier profesional en activo en centros que cuente con la autorización de su responsable de formación y de manera presencial, en la Escuela Andaluza de Salud Pública, en exclusiva los profesionales designados o autorizados por la Dirección de su Distrito, Área de gestión sanitaria o Unidad de Gestión Clínica de Salud mental.

COMITÉ ORGANIZADOR

Dirección General de Asistencia Sanitaria y Resultados en Salud. Servicio Andaluz de Salud

- Andreia Filipa Alves Martins
- María José Carpio Linde
- Ingrid Ferrer López
- Olalla García Pineda
- Yolanda Angustias Mejías Martín

Dirección General de Salud Pública y Ordenación Farmacéutica. Consejería de Salud y Consumo

- Antonio Garrido Porras
- Pablo García-Cubillana de la Cruz

Dirección General de Cuidados y Atención Sociosanitaria. Consejería de Salud y Consumo

- Juan Carlos Maestro Barón
- Claudia Bernabéu Álvarez

Distrito Aljarafe - Sevilla Norte

- Silvia Sicre Alonso

Escuela Andaluza de Salud Pública

- Almudena Millán Carrasco
- Iara Tatar Fiszbein
- Tachy Prieto Hermoso





9:45-10:00 BIENVENIDA INSTITUCIONAL

- Rocío Hernández Soto. Consejera de Salud y Consumo
- Ana María Reales Arroyo. Directora General de Cuidados y Atención Sociosanitaria en Andalucía
- Diego Agustín Vargas Ortega. Director Gerente de la Escuela Andaluza de Salud Pública

10:00-10:30 Ponencia: Encuadre o Marco conceptual

Andreia Filipa Alves Martíns. Médica de Familia y Comunitaria. Asesora técnica. Servicio de Planificación Operativa. Dirección General de Asistencia Sanitaria. Servicio Andaluz de Salud.

10:30-11:15 Mesa: Marco estratégico y organizativo

Moderadora: Almudena Millán Carrasco. Profesora de la Escuela Andaluza de Salud Pública

- **Estrategia de promoción de una vida saludable.** *Pablo García Cubillana de la Cruz*. Director de la Estrategia de Promoción de una Vida Saludable en Andalucía. Dirección General de Salud Pública y Ordenación Farmacéutica. Consejería de Salud y Consumo.
- **Plan estratégico de salud en la infancia y la adolescencia.** *M^a José Carpio Linde*. Pediatra. Asesora técnica. Servicio de Planes integrales. Dirección General de Asistencia Sanitaria. Servicio Andaluz de Salud.
- **Plan Estratégico de salud mental y adicciones.** *Olalla García Pineda*. Psicóloga clínica. Asesora técnica. Subdirección de programas y desarrollo. Servicio de planes integrales. Dirección General Asistencia Sanitaria y Resultados en Salud. Servicio Andaluz de Salud.
- **Estrategia de Uso Racional del Medicamento.** *Ingrid Ferrer López*. Farmacéutica de Atención Primaria. Asesora técnica. Subdirección de Farmacia y Prestaciones. Servicio Andaluz de Salud.

11:15-11:30 PAUSA SALUDABLE

11:30-12:15 Buenas prácticas de atención a la Salud Mental desde Atención Primaria. Parte I

Moderadora: Claudia Bernabéu Álvarez. Enfermera. Asesora técnica Dirección general de cuidados y atención sociosanitaria.

- **Modelo colaborativo de AP y SM en AGS Este de Málaga.** *María Muñoz Morente*. Psicóloga clínica en Atención Primaria. Unidad de salud mental comunitaria Vélez Málaga. Unidad de gestión clínica de salud mental Este de Málaga-Axarquía.
- **Indicación de no tratamiento en malestares emocionales.** *Carmen María Cubero Gómez*. Médica de atención familiar y comunitaria. Centro de salud El Lugar Distrito sanitario de Cádiz Bahía La Janda y *Soraya González Rábago*. Psicóloga Clínica en Atención Primaria. Unidad de Salud mental de Chiclana. Unidad de gestión clínica de salud mental.

Buenas prácticas en atención a la infancia... :

- **Equipo local de coordinación intersectorial. Implantación del Protocolo para trastorno por déficit de atención e hiperactividad.** *Eva Virginia Mejías*. Pediatra de Atención Primaria. Representante de la Pediatría de AP en el Equipo de la Comisión Local del A.G.S. Axarquía Este; *Juan Francisco Luna*. Orientador Educativo. Consejería de Desarrollo Educativo y Formación Profesional; *María Muñoz*. Psicóloga Clínica. Unidad de Salud Mental Comunitaria de la Axarquía
- **Promoción de parentalidad positiva en la preparación al nacimiento y la crianza.** *Sandra García Pintor*. Matrona. Centro de salud El Ejido Sur. Distrito Poniente de Almería.
- **Ventana abierta a la familia.** *M^a José Carpio Linde*. Pediatra. Centro de salud Polígono Norte. Distrito Sevilla.





12:15-14:00 Buenas prácticas de atención a la Salud Mental desde Atención Primaria. Parte II

Moderadora: Claudia Bernabéu Álvarez. Enfermera. Asesora técnica Dirección general de cuidados y atención sociosanitaria.

- **Experiencia colaborativa de BSJ: BenzoStopJuntos.** *María del Mar Ruiz Ruiz.* Farmacéutica de Atención Primaria. Distrito Jaén Sur.
- **Promoción de parentalidad positiva en el Programa de salud infantil de Andalucía.** *Francisco Javier Garrido Torrecillas.* Pediatra. Centro de salud de Churriana de la Vega. Distrito Metropolitano de Granada.

Buenas prácticas en atención a población adulta...:

- **Uso de las guías de autoayuda para la depresión y los trastornos de ansiedad en Atención Primaria.** Pilar Ortiz Martín. Enfermera. Centro de salud Victoria. Distrito Málaga.
- **Proyecto BenzoStopJuntos.** Francisco Javier Atienza Martín. Médico de atención familiar y comunitaria. Centro de Salud de El Porvenir.
- **Bienestar Emocional en el Lugar de Trabajo en el marco del programa PSLT.** Varios intervinientes. Isabel Craviotto Manrique. Técnica de educación para la salud del Distrito de Almería; José Luis Ruiz. Responsable de prevención de Riesgos laborales en Michelin-Almería. Maravillas Andújar. Empleada de Michelin-Almería.
- **Promoción del bienestar emocional en población infanto adolescente.** Inmaculada Gasco Fernández. Enfermera. Asesora técnica. Coordinación de Cuidados y Atención Sociosanitaria del Servicio Andaluz de Salud.
- **Experiencias grupales colaborativas GRUSE y GRAFA.** *Aurora Cintas Ferres.* Trabajadora social. Antonia Bellido Moreno. Enfermera gestora de casos. Centro de salud San Hilario. Dos Hermanas. Área de gestión sanitaria Sur de Sevilla.

Buenas prácticas en atención a población mayor... :

- **Soledad no deseada.** Josefa Ríos. Trabajadora social. Centro de Salud Puerta Blanca. Distrito Málaga.
- **Grupos de cuidadores informales.** Rosa Campos Jiménez. Enfermera gestora de casos de AP. Centro de salud Ricardo Martínez Sánchez. Marchena. Distrito de Atención Primaria Sevilla Este.

14:00-14:30 Recapitulación y cierre

- **Ana María Reales Arroyo.** Directora General de Cuidados y Atención Sociosanitaria en Andalucía.
- **Matilde Blanco Venzalá.** Coordinadora del Plan estratégico de salud mental y adicciones de Andalucía.