

**WEBINAR** 20 DE JUNIO - 17:30 A 19:00

**PRESENTACIÓN DE LA 1ª GUÍA ONLINE PARA LA ATENCIÓN  
SANITARIA Y ALFABETIZACIÓN EN SALUD DE LAS PERSONAS  
REFUGIADAS Y MIGRANTES EN ANDALUCÍA**



**Modalidad Virtual con  
difusión por streaming**



# WEBINAR 20 DE JUNIO - 17:30 A 19:00

## Introducción

Las personas solicitantes de protección internacional que acoge Europa, representan varios desafíos al personal sanitario. Algunos desafíos están relacionados con las barreras del idioma y las diferencias culturales. Otros, con sus necesidades específicas de salud, que deben ser atendidas con un enfoque basado en la evidencia científica.

El proceso de acompañamiento de las personas solicitantes de protección internacional implica su paso, en diferentes etapas, por dispositivos de acogida y servicios sanitarios. Para el seguimiento de las intervenciones y los resultados positivos en salud es imprescindible la homogeneización de su atención y la coordinación entre recursos que les atienden.

Desde la Red Isir "Migración y Salud", gestionada desde la Dirección General de Atención Sociosanitaria, Salud mental y Adicciones de la Consejería de Salud y Consumo, junto a la Escuela Andaluza de Salud Pública, se ha elaborado la Primera Guía online que pone a disposición del personal sanitario y sociosanitario, herramientas para atender a esta población.



# WEBINAR 20 DE JUNIO - 17:30 A 19:00

## Objetivo

Dar a conocer los contenidos y utilidad de la nueva guía a:

- Profesionales sanitarios implicados en la atención a personas migrantes y refugiadas
- Profesionales de entidades del tercer sector implicadas en la atención a personas migrantes y refugiadas la nueva guía

## Contenidos y secuencia

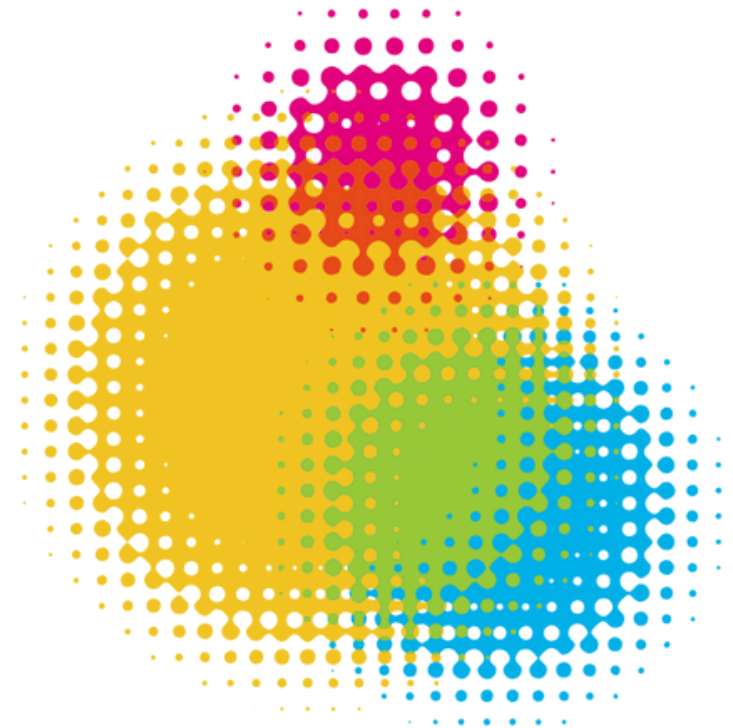
17.30 h. Saludo y presentación institucional

17:45 h. Por qué, para qué y cómo se ha hecho esta Guía

*Con la intervención de profesionales implicados en la elaboración de la Guía*

18:15 h. Espacio de diálogo con participantes online

18:45 h. Despedida y cierre



# WEBINAR

20 DE JUNIO - 17:30 A 19:00

## Dirigido a

- Profesionales del SSPA que trabajan en atención a migrantes y personas refugiadas en Andalucía
- Profesionales de entidades sociales sobre migración y personas refugiadas en Andalucía
- Otros profesionales que trabajan con población migrante y personas refugiadas

## Inscripción

*Inscripción gratuita*

Imprescindible formalizar la inscripción a través del siguiente enlace:

<https://easp.ws/c/4WXGDR>

